

<https://www.realmaeglerne.dk/erhverv-903/realmaeglerne-erhverv-trekants-omraadet-sydjylland-fyn>

## LEJEOPSTILLING

Kontor

Claus Cortsens Gade 18  
8700 Horsens

Årlig leje  
354.375 kr.





# INDHOLD

Side	BESKRIVELSE
4	Beskrivelse og billeder
<hr/>	
Side	FAKTA
8	Lejemålet
8	Installationer m.m.
8	Energimærke
<hr/>	
Side	ØKONOMI
9	Leje og depositum
9	Moms
9	Driftsudgifter
<hr/>	
Side	LEJEVILKÅR
10	Lejestart
10	Opsigelsesvarsler
10	Afståelse / fremleje
10	Lejeregulering
10	Vedligeholdelse
<hr/>	
Side	OFFENTLIGE FORHOLD / PLANFORHOLD
11	Lokalplan / kommuneplan
<hr/>	
Side	TEGNINGER
12	Tegning
<hr/>	
Side	KONTAKTINFORMATION
13	Kontaktinformation

## BESKRIVELSE OG BILLEDER



Vi har nu fornøjelsen af at tilbyde en prægtig herskabelig kontorbygning til leje på Claus Cortsens Gade 18 i Horsens. Ejendommen udgør et ideelt domicil for din virksomhed og kombinerer klassisk charme med moderne faciliteter.

### Ejendommens Features:

- Stor og imponerende kontorbygning med højloftede lokaler
- Smukt indgangsparti og repræsentative fællesområder
- Fuld adgang til moderne faciliteter
- Fleksible lejemuligheder for både store og små virksomheder
- Beliggende i et roligt og attraktivt erhvervs miljø med gode transportmuligheder

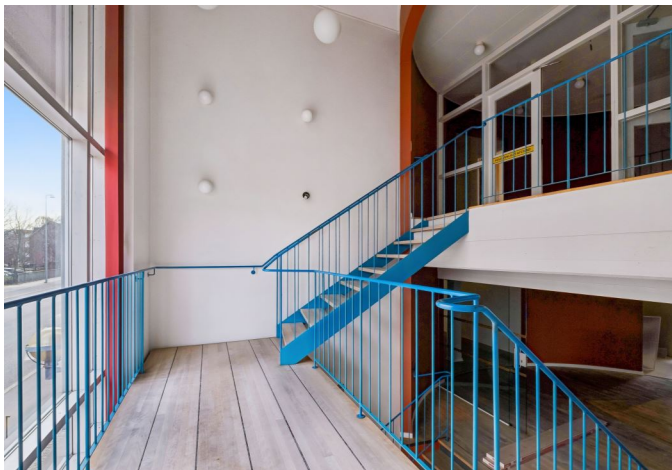
Denne elegante bygning er ideel for virksomheder, der ønsker et prestigefyldt og professionelt arbejdsmiljø. Med sin charmerende arkitektur og centrale beliggenhed kan Claus Cortsens Gade 18 tilbyde det perfekte udgangspunkt for at opbygge eller udvide din virksomhed.

### Lejeaftale:

- Lejemålet kan tilpasses virksomhedens specifikke behov
- Gode parkeringsmuligheder
- Attraktiv og central beliggenhed tæt på Horsens centrum

Kontakt os for yderligere information eller for at booke en fremvisning. Vi ser frem til at vise dig denne fantastiske kontorbygning!









# ØKONOMI

## Leje

	<i>Beløb i kr.</i>	<i>pr. m<sup>2</sup></i>
Årlig leje	354.375	405,00
Depositum	88.594	

## Moms

Lejemålet er momsregistreret. Samtlige beløb er anført ekskl. moms.

Leje og øvrige udgifter som opkræves af udlejer forfalder forud til betaling.

## Driftsudgifter årligt

Lejer betaler ud over lejen for skatter og forsikring.

# LEJEVILKÅR

## Lejestart

Lejestart / overtagelse Efter aftale

## Opsigelsesvarsler

Opsigelsesvarsel udlejer 6 måneder  
Opsigelsesvarsel lejer 6 måneder

## Afståelse / fremleje

Afståelsesret Nej  
Fremlejemål Nej  
Fremlejeret Nej  
Tidsbestemt lejemål Ja  
Løbetid / ophørsdato 5 år

## Lejeregulering

Regulering stigning i skatter og afgifter Ja  
Regulering stigning i forsikringspræmie Ja  
Regulering depositum Ja  
P-plads - regulering leje og depositum Nej

## Vedligeholdelse

Udvendig vedligeholdelse Udlejer  
Udvendig renholdelse Lejer  
Vintervedligeholdelse Lejer  
Indvendig vedligeholdelse Lejer  
Renovation - forpligtelse / betaling Lejer

# OFFENTLIGE FORHOLD / PLANFORHOLD

## Lokalplan / kommuneplan

Kontor / Domicil



## KONTAKTINFORMATION



---

### EJENDOMSMÆGLER

Real Erhverv Trekantsområdet  
Nørrebrogade 5A  
7100 Vejle

Telefon: 75727420  
E-mail: 7100@mailreal.dk  
Hjemmeside:  
<https://www.realmaeglerne.dk/erhverv-903/realmaeglerne-erhverv-trekants-omraadet-syd>

### Kontakt

Henrik Grønkjær  
Indehaver

Mobil: 41267420  
E-mail: hg@mailreal.dk